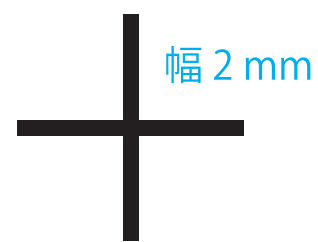


製作可能な線幅



※これ以上細い線やデザインは表現出来ません。

推奨文字サイズ



欧文 20mm角



かな 25mm角

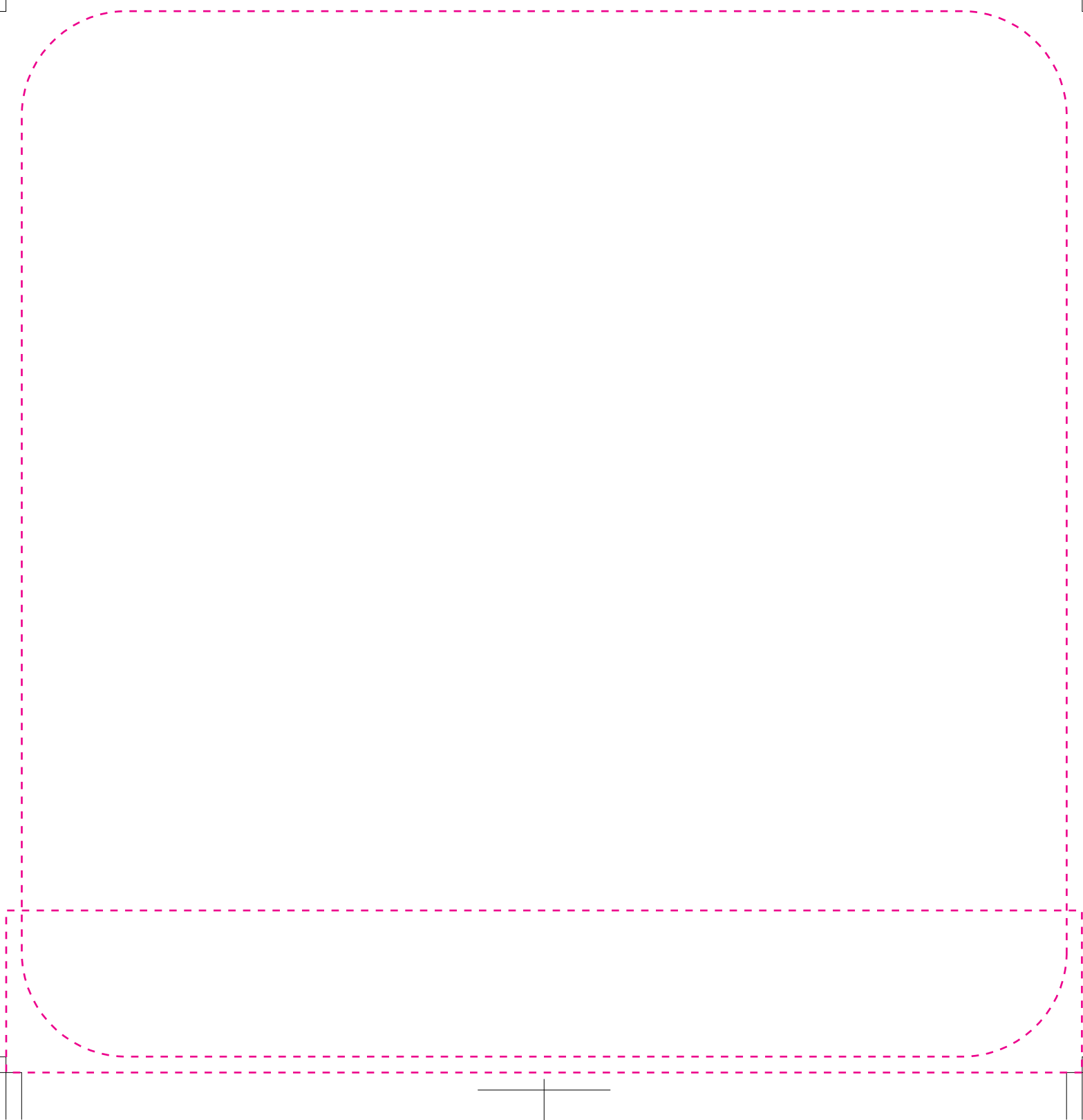


漢字 30mm角

※上記サイズ以下でも2mmの線幅があれば製作可能ですが、文字として読めなくなる場合がございます。

※ヘム部分は刺繍となりますので20mm角のサイズがあれば漢字も名入れ可能です。

【ミニハンカチ：200×200mm】



| タオルの色濃度 | | | | | タオルの色濃度 | | | | | タオルの色濃度 | | | | |
|---------|--------|-----|-------|--|---------|--------|-----|-------|--|---------|--------|-----|-------|--|
| ヘム色 | 1番明るい色 | 中間色 | 1番濃い色 | | ヘム色 | 1番明るい色 | 中間色 | 1番濃い色 | | ヘム色 | 1番明るい色 | 中間色 | 1番濃い色 | |
| イエロー | | | | | ライトピンク | | | | | パープル | | | | |
| オレンジ | | | | | ライトブルー | | | | | グリーン | | | | |
| レッド | | | | | ブルー | | | | | ブラウン | | | | |
| ワインレッド | | | | | ネイビー | | | | | ブラック | | | | |

タオルの色濃度の%は、デザインに合わせて最終的に工場にて調整いたしますので、だいたいのイメージで作成いただければ大丈夫です。
使用する色濃度は、2~3段階に収めると色のメリハリが出やすいのでおすすめです。

| タオルの色濃度 | | | | |
|---------|--------|-----|-------|--|
| ヘム色 | 1番明るい色 | 中間色 | 1番濃い色 | |
| ライトブルー | | | | |

色濃度0~30%
デザインによって調整いたします。

デザインイメージに合わせて濃度を調整いたします

色濃度100%

細かい調整はスタッフにお任せください!

